

2021-22 SCHOOL YEAR AT A GLANCE



GREEN DESIGN @ DIEGO RIVERA LEARNING COMPLEX

CLASSES OF 2024 & 2025



To help support the college and career-going culture at all Diego Rivera LC schools, our GEAR UP 4 LA team provides one-on-one academic advising, student and parent college visits, workshops, enrichment opportunities, dual enrollment, mentoring, and financial aid awareness! Below are some highlights of how we supported students and families in the 2021-22 school year.



COUNSELING/ADVISING

About **88%** of students received one-on-one counseling/advising on academic progress, college/career awareness and social-emotional support.

291
STUDENTS

161 HRS

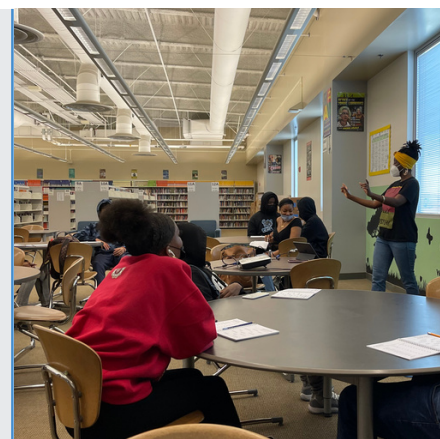
20

WORKSHOPS

STUDENT WORKSHOPS

Students collectively spent **1,431 hours** participating in workshops on college, career and financial aid knowledge, as well as how to succeed in high school and meet graduation and A-G requirements.

324 STUDENTS



COLLEGE VISITS/FIELD TRIPS

Green Design students participated in **3 college visits** and over **170 hours** of on-campus college student shadowing that allowed our students to receive the college student experience on these beautiful college campuses.

3
VISITS



170 SHADOW HOURS

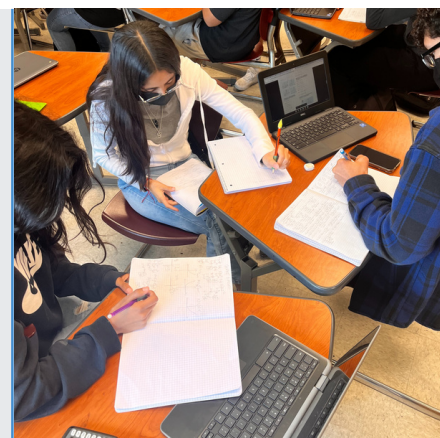
21

JEM STUDENTS

JEM SUMMER PROGRAM

This summer, **21 students** participated in our Jaime Escalante Math program, which compresses a math class (Algebra 1, Algebra 2 or Geometry) normally taught over an entire school year into 6 weeks! **70%** of students passed with a C or better.

2,198 HRS



GEAR UP 4 LA | AN L.A. UNIFIED COLLEGE ACCESS AND SUCCESS PROGRAM



Mizraim Guerrero, Site Coordinator | Angela Jimenez-Estrada, Counselor | Roxanna Carriedo, Counselor Aid
Zenus Dismukes, Academic Advisor | Arlene Arias, Academic Advisor | Yasmin Correa, PESA | Martha Arias, PESA

RESUMEN DEL AÑO ESCOLAR 2021-22



GREEN DESIGN @ DIEGO RIVERA LEARNING COMPLEX

CLASES DEL 2024 & 2025



GEAR UP
4LA BUILDING POWERFUL FUTURES

www.GEARUP4LA.net

@GEARUP4LA

Para ayudar a apoyar la idea de ir a la universidad y a una carrera profesional en todas las escuelas de Diego Rivera LC, nuestro equipo de GEAR UP 4 LA ofrece asesoramiento académico individual, visitas a la universidad para estudiantes y padres, talleres, oportunidades de enriquecimiento, doble inscripción, tutoría y conocimiento de la ayuda financiera. A continuación se presentan algunos aspectos destacados de cómo apoyamos a los estudiantes y las familias durante el año escolar 2021-22.



Felicitaciones a Gisselle Delgado, quien, con la ayuda de su consejera de GEAR UP, la Sra. Jiménez-Estrada, ¡obtuvo una Beca Warren Christopher de \$20,000!

ASESORAMIENTO/CONSEJERÍA

Alrededor del **88%** de los estudiantes recibieron asesoramiento individual sobre el progreso académico, el conocimiento de la universidad/carrera y el apoyo socio-emocional.

291
ESTUDIANTES

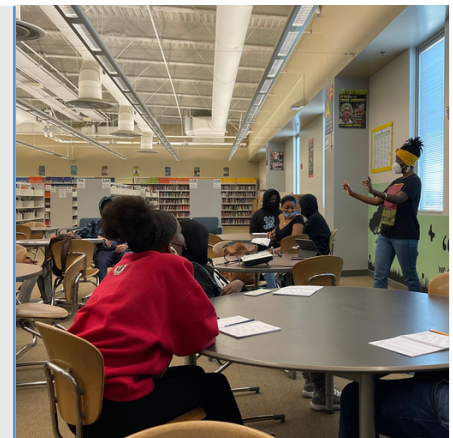
161 HORAS

20
TALLERES

324 ESTUDIANTES

TALLERES PARA ESTUDIANTES

Los estudiantes pasaron colectivamente **1,431 horas** participando en talleres sobre conocimientos universitarios, profesionales y de ayuda financiera, así como sobre cómo tener éxito en la escuela secundaria y cumplir con los requisitos de graduación y A-G.



VISITAS A LA UNIVERSIDAD/ EXCURSIONES

Los estudiantes de Green Design participaron en **3 visitas a universidades** y en más de **170 horas** de observación de estudiantes universitarios en el campus que permitió a nuestros estudiantes recibir la experiencia de los estudiantes universitarios en estos hermosos campus universitarios.

3
VISITAS

170 HORAS DE OBSERVACIÓN

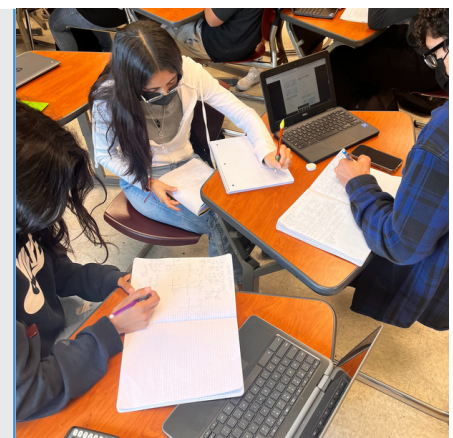


21
ESTUDIANTES JEM

2,198 HORAS

PROGRAMA DE VERANO JEM

Este verano **21 estudiantes** participaron en nuestro programa Jaime Escalante de Matemáticas, que condensa en 6 semanas una clase de matemáticas (Álgebra 1, Álgebra 2 o Geometría) que normalmente se imparte durante todo un curso escolar **70%** de los estudiantes aprobaron con una C o mejor.



GEAR UP 4 LA | UN PROGRAMA DE ACCESO Y ÉXITO UNIVERSITARIO DE L.A. UNIFIED



Mizraim Guerrero, Coordinador | Angela Jimenez-Estrada, Consejera | Roxanna Carriedo, Counselor Aid
Zenus Dismukes, Academic Advisor | Arlene Arias, Academic Advisor | Yasmin Correa, PESA | Martha Arias, PESA